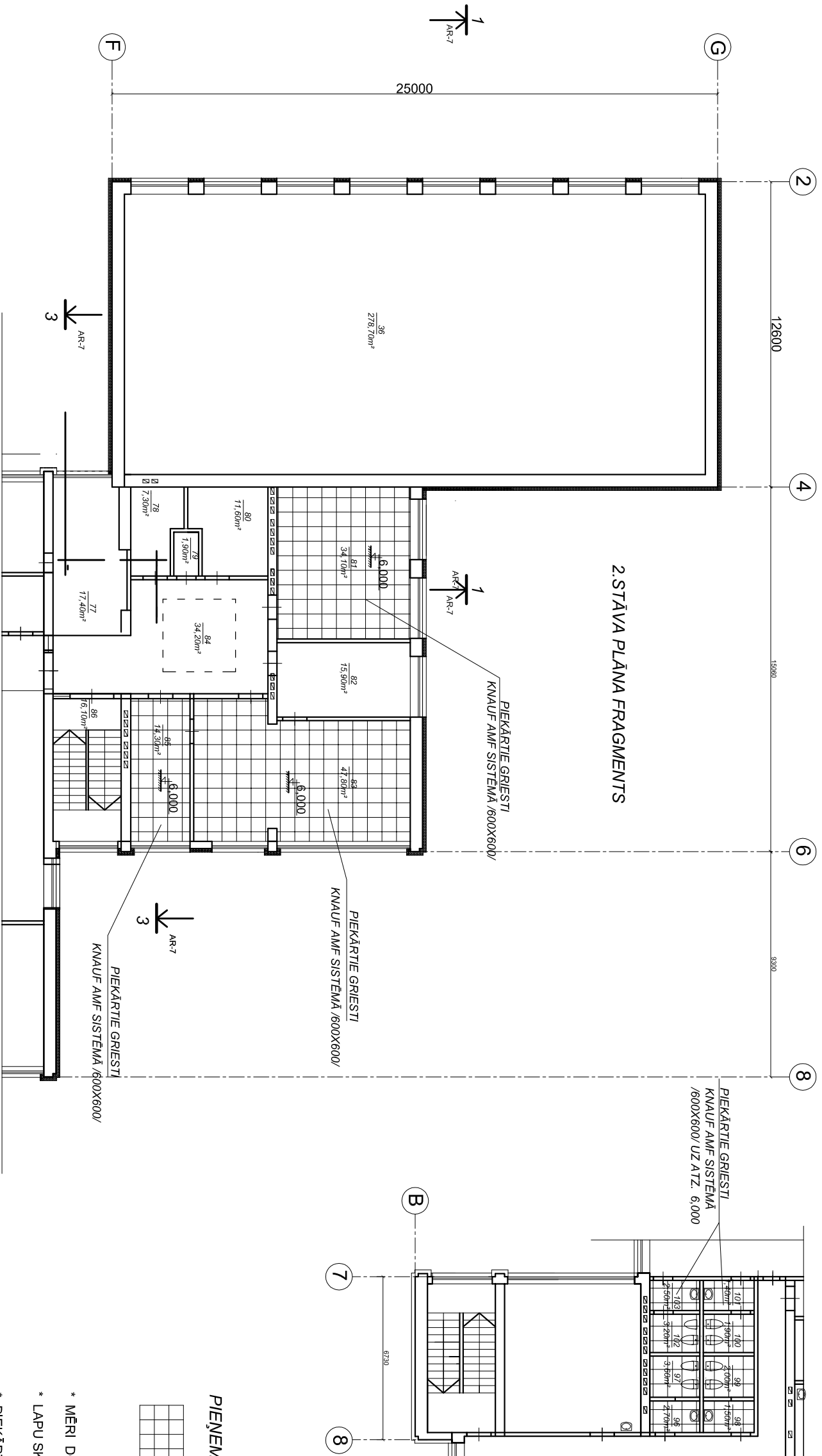


1. STĀVA PLĀNA FRAGMENTS ASĪS 7-8




TELPAŠ Nr.	NOSAKUMS	PLATĪB m²
77	LOGOPEDS, LASTĀVA	17,40
78	NOLIKĪTĀVA	7,30
79	NOLIKĪTĀVA	1,90
80	NOLIKĪTĀVA	11,60
81	DATORKLASE	34,10
82	VIZUĀĻĀ MĀKSĻA	15,90
83	BIOĻÓĢIĻĀS, ĶĪMĻĻĀS KAB.	47,80
84	GĀTĒNIS	34,20
85	LABORĀTORIĻA	14,30
86	KĀPŅU TELPA	16,10
96	PRIEKŠTELPA	2,70
97	TUĻETE	3,60
98	PRIEKŠTELPA	1,50
99	TUĻETE	2,00
100	TUĻETE	1,90
101	PRIEKŠTELPA	1,40
102	TUĻETE	3,20
103	PRIEKŠTELPA	2,50

PIENĒMĒTIE APZĪMĒJUMI

PIEKĀRTIE GRIESTI KNAUF
AMF SISTĒMĀ

- * MĒRI DOTI MILIMETROS, AUGSTUMA ATZĪMES METROS
- * LAPU SKATĪT KOPĀ AR EL UN AV DAĻAS LAPĀM
- * PIEKĀRTIE GRIESTI - TERMATEX CLEANACTIVE 600X600X15mm GRIESTU PLĀKSNES AR SK IZPILDĪUMU UZ T-VEIDA PROFILIEM CLEAN ACTIVE ABSORBĒ LĪDZ 80% KAITĪGO VIELU UN SMAKU .
- KRĀSOTS - BALTS RAL 9010

<div><div><div><div>SIA</div><div>Agroprojekts</div><div>RB</div></div></div><div><div>MĀKOTNES IEL. 14/28, ĶEMAVA, ĶEMAVAS PAK, LV-2123</div></div></div>				LVĀNU NOVADA DOME		LND/5-44.3/11.4 (01-2011)	
JAUNŠILAVAS PAMATSKOLAS ĒKAS RENOVĀCIJA ATBILSTOŠI AUGSTĀM ENERGOEFECTIVITĀTES PRASĪBĀM							
				Stādītā	Lapa	Lapa	
Būvpr. vad.	I. Rudzītis			TP	AR - 6		
Arhitekts	I. Brance						
				M 1:200	Reg. Nr.		